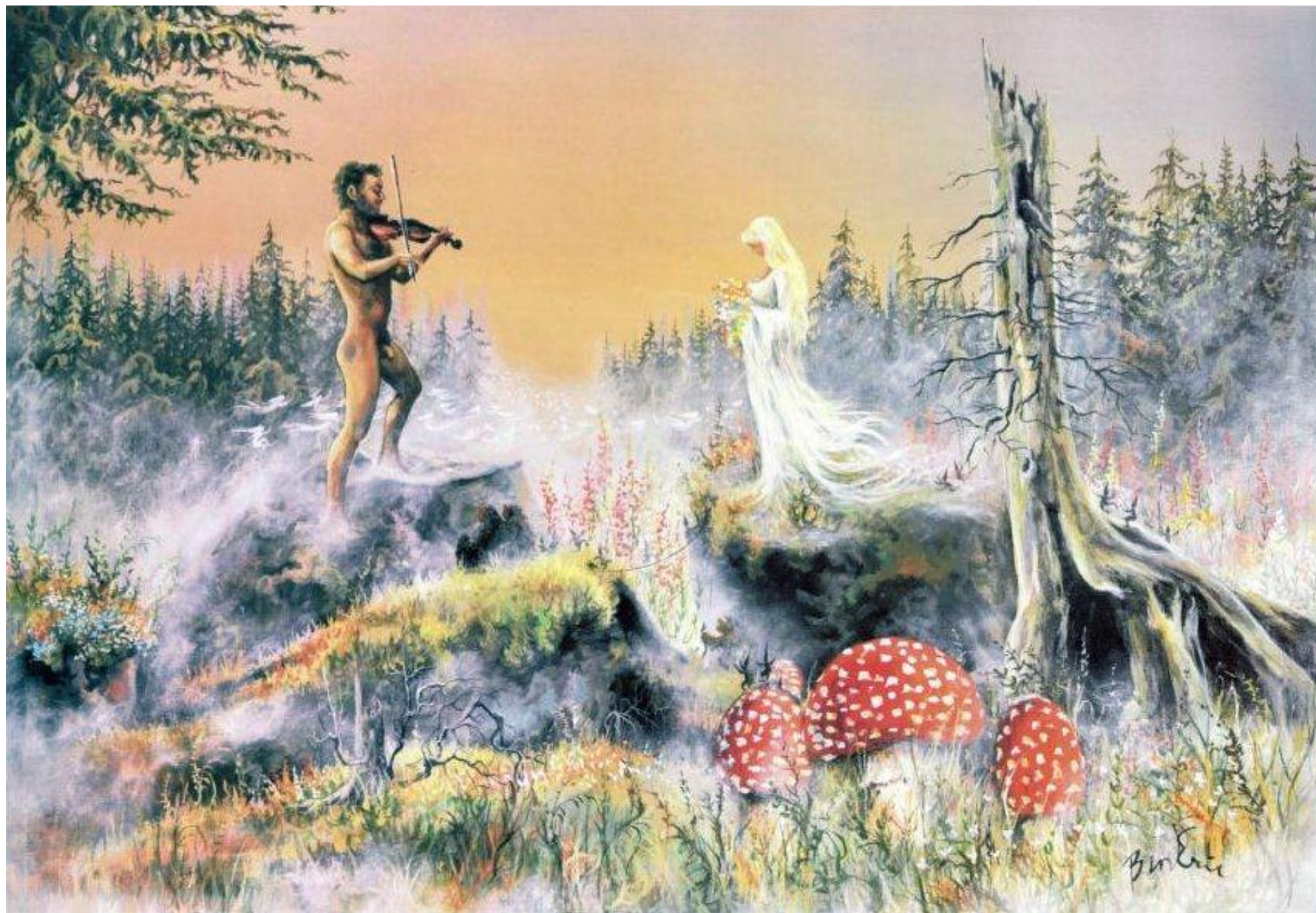


# Elfriden 2015



## Elfriden 2015

Lövbergets fäbodan, Dala-Floda

### Lördag 20 juni

Sverige: Midsommardagen

### Söndag 21 juni

Hanses buan, morgon: Elfriden inträder  
Lövbergets loge, midnatt: Elfriden inträder

### Måndag 22 - torsdag 25 juni

Lövbergets loge, förmiddag: **Den långa leken**. Kvaddanser – daglig genomgång, utläring och inövning  
Hanses buan, eftermiddag: **Sorparbo Internacia Spelmanslag**. Samling, daglig övning  
Fejset, afton: Visprovning

### Fredag 26 juni

Lövbergets loge, förmiddag: Den långa leken. Kvaddanser  
Hanses buan, eftermiddag: **Elfridens sång-, spel- och skränstämman**. Kujröj  
Lövbergets loge, afton: **Gästabud**.  
Aftonvard. Trollbindingstävlan. Logdans

### Lördag 27 juni

Lövbergets loge, förmiddag: Stämmofrukost  
Nås: Tobaksspinnarstämmans låtkurser mm  
Nugoses, Heden i Nås, afton: Logdans

Fejset, natt: Visprovning

### Söndag 28 juni

Lövbergets loge: Logens elfrid slut  
Nås: Tobaksspinnarstämmans låtkurser mm  
Ordenshuset, Nås, afton: Dans  
Fejset, natt: Visprovning

### Måndag 29 juni

Nås: Tobaksspinnarstämmans låtkurser mm  
Storänget, Nås, afton:  
Tobaksspinnarstämman  
Svabensverk, afton: Folk och dans i Svaben

### Tisdag 30 juni

Bingsjö, dag och natt: Förstämma

### Onsdag 1 juli

Bingsjö, dag och natt: Spelmansstämma

### Torsdag 2 juli

Bystugan, Östbjörka, afton:  
Spelmansstämma

### Fredag 3 juli

Gammelgården, Boda, afton:  
Spelmansstämma  
Forngården, Delsbo, afton: Dansnatta

### Lördag 4 juli

Bystugan, Nedre Gärdsjö, afton: Dans  
Forngården, Delsbo: Förstämma

### Söndag 5 juli

Kyrkan och Forngården, Delsbo:  
Spelmansstämma  
Dala-Floda: Komidsommarveckan börjar

... hjortronen mognar ...

### Lördag 11 juli

Dala-Floda: Komidsommarfest

### Söndag 12 juli

Gammelgården, Norrbo: Spelmansstämma  
Dala-Floda: Komidsommarveckan slutar  
Hanses buan, midnatt: Elfriden slut

### **Elfriden händer i häret och nuet.**

Elfriden är den elfria stämman. Elfriden befriar dig från manicker som stjäla din uppmärksamhet. Elfriden innebär förbud mot ALLA slags elektriska och elektroniska apparater, med undantag för egen hjärtstimulator (pejsmejker) samt "Ijudlös" (pipfri) hörapparat. Som elapparater räknas bland annat: högtalare, elbasar, mikrofoner, bandspelare, radioapparater, CD-spelare, mp3-spelare, kameror, rälsbussar, videoapparater, telefoner, personsökare, ficklampor, fotoblixtar, kvartsur, lampor, datorer, GPS-utrustning och batterier.

Elfriden är fred med vittorna. Elfriden betyder "till älveskratt" på esperanto. Lev och njut!

### **Spelmansstämmor**

Bingsjö: <http://www.folkmusikenshus.se/bingsjo/>  
Bjuråker: <http://www.hembygd.se/bjuraker/>  
Boda: <http://www.rattvik.se/spelmansstammor>  
Delsbo: <http://www.delsbostamman.nu/>  
Norrbo: <http://www.hembygd.se/norrbo/>  
Nås: <http://www.tobaksspinnarstamman.se>  
Siljan: <http://www.musikvidsiljan.se/>  
Svabensverk: <http://www.folkodans.se/>  
Östbjörka: <http://www.ostbjorkabystugeforening.se/spelmansstamman>

## **Fäbodveckan**

Vi bjuder på mat och litet tak över huvudet samt sovgolv i fäbodstugan, stallet, höladan, fähuset eller lissfejset, begränsat utrymme. Vatten finns i källa vid fäboden, dricksvatten i gårdsbrunn vid logen, torrdass på båda ställena.

Etanolförtäring endast på anvisade platser, dvs bänkad vid matbord eller i fejs med tillhörande visor, samt ej i sådan omfattning att musiken tar skada. Etanolinnehavare påbjudes kringbjudning.

Tobaksrökning tillåts ej inom området.

## **Den långa leken**

Att färdas in i tidlösheten i en böljande eller dundrande långdans, med eller utan sång, är en uråldrig tradition som nästan försvunnit i vårt land och som vi vill återuppliva. Vi sjunger och dansar långdanser och kväden, både färöiska och skandinaviska, på svenska såväl som på esperanto.

Att sjunga en hel kvaddans tar lång tid (räkna med omkring 3 verser i minuten). Sjunger man in i dess taktfasta berättelse med driv och ständigt upprepat omkväde kan det ge en en känsla av att falla in i meditation eller trans.

Du som vill öva din minnesförmåga är varmt välkommen att lära in ett kväde i förväg så att också du kan vara försångare när vi träffas på Elfriden. Tala i så fall gärna om det för oss, så kan du få tips om hur man lär sig texten. Sanger hittar du i Norda Kantaro (<http://nk.tone.se>), kapitel '#44. Baladoj.

## **Sorparbo Internacia Spelmanslag**

Svenska spelmän och utländska musiker tar fram och övar in en repertoar att framföra under den följande stämmoveckan. Vad det blir för låtar beror på vilka som kommer.

### **Medtag**

- En sång som du tycker om att sjunga, eller en god historia att berätta för gästbudet, eller bådadera
- Musikinstrument om du har
- Tåliga kläder
- Badkläder vid varm väderlek (om du är blyg)
- Sovsäck och liggunderlägg
- Tandborste
- Glatt humör

### **Hitta hit**

Vägbeskrivning till Lövberget och Hanses buan finns hos kassörskan på Tempo i Björbo ("Björbo Konsum" i SJ:s tidtabeller), samt på hemsidan (<http://tone.se>).

### **Avstånd från Hanses buan**

Björbo Konsum, = Tempo, hållplats, 11 km  
Dala-Floda, komidsommar: <http://www.dala-floda.se/event/komidsommarfesten/>, 20 km  
Flosjön, badplats, 21 km  
Fänforsen, rastplats, 15 km  
Gryssen, badplats, 1,7 km  
Hartjärn, urskog, 8-10 km gångväg  
Lövberget – Finnlindorna, fäbodgata, 2 km  
Lövbergets loge, 1,2 km  
Mejdåsens utsiktstorn, 8 km  
Nås kyrka, 27 km  
Nugoses, Heden i Nås, 29 km  
Tyrserbergets fäboddar, 6 km

## **Stämmomeny** (2014)

### **På buan**

- Soppa ur stora grytan
- Te eller kaffe med tilltugg

### **Aftonvard**

1. Kokt rödbeta med hård getost, smör eller pepparrotvisp
2. Sill och potatis
3. Potatissallad
4. Sallad
5. Fisksoppa
6. Strutsäggröra eller -potatisomelett (tortilla)
7. Äppelkaka i järngryta
8. Strutsäggtoddy
9. Chokladkakor och andra sötsaker

### **Stämmofrukost**

- Gröt
- Fil med bryta
- Strutsomelett med potatissallad
- Te eller kaffe
- Najas kladdkakor

## **Kostnad**

Inträde till Elfridestämman inräknat stämmomeny och sånghäfte: Vuxen 200 kr, tonåring 100 kr och barn 50 kr. Deltagaravgift för Fäbodveckan inräknat mat, boende och inträde till stämman: Vuxen 700 kr, tonåring 400 kr och barn 200 kr. Intäktsbidrag därutöver välkomnas från den som vill ge mer.

Reservation: Priserna är preliminära.



## Sovplatser

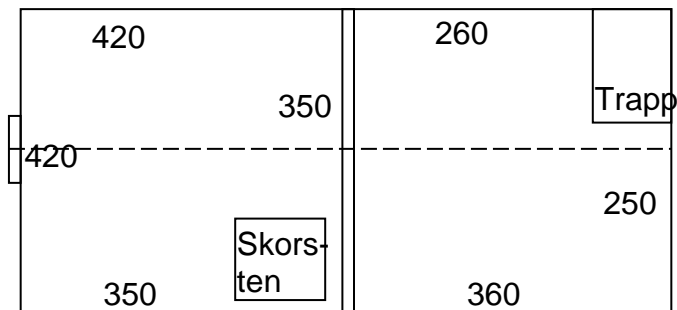
### Hanses buan

Stugan, sängen, 1 plats  
Stugan, underslafen, 1 plats  
Stugan, överslafen, 1 plats  
Stugan, vinden, fönstersidan, 6-11 platser  
Stugan, vinden, trappsidan, 5-10 platser  
Stallet, underslafen, 1 plats  
Stallet, vinden, 5-10 platser  
Stallet, höskullen, 2-3 platser  
Ladan, 2-4 platser  
Fejset (efter visprovningen), 7-10 platser  
Lissfejset, 2-4 platser  
= Summa 30-55 platser inomhus

Tältplatser, ett fåtal

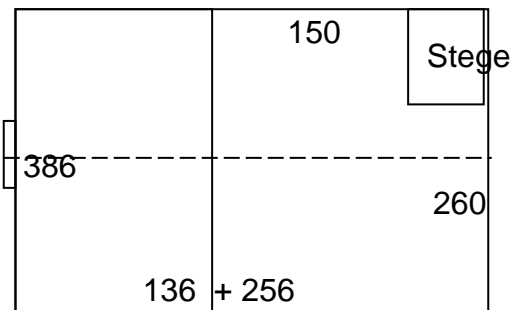
### Stugvinden

Höjd vägg 0, nock 150



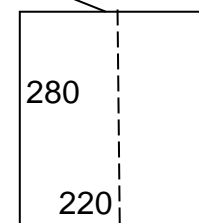
### Stallvinden

Höjd vägg 40, nock 144



### Höladan

Höjd vägg 240, nock 290



## Rum

**Länsmansgården, Björbo:**

<http://www.lansmans.se/>

**Dala-Floda värdshus:**

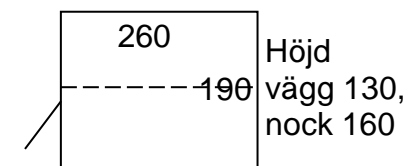
<http://www.dalafloa-wardshus.se/>

**Skansbackens pensionat, Nås:**

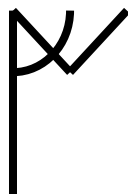
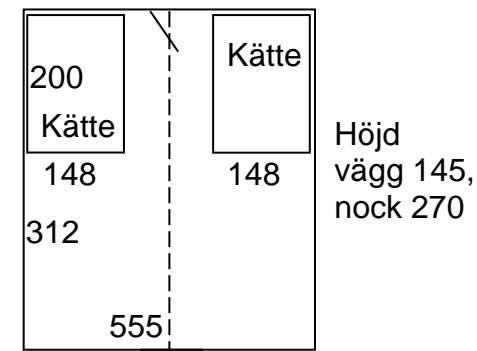
<http://www.skansbacken.se/>

## Sovgolv, innermått (cm):

### Lissfejset



### Fejset



**Hjärtligt välkommen!**

önskar

*Sorparbo Gille i vardande*

genom Harald Breidenstein, Eva Skoglund, Martin Strid och Lissman Gunnar Turesson

telefon Martin 0703 152 615, Eva 0735 605 804, ebrev elfriden2015@tone.se

